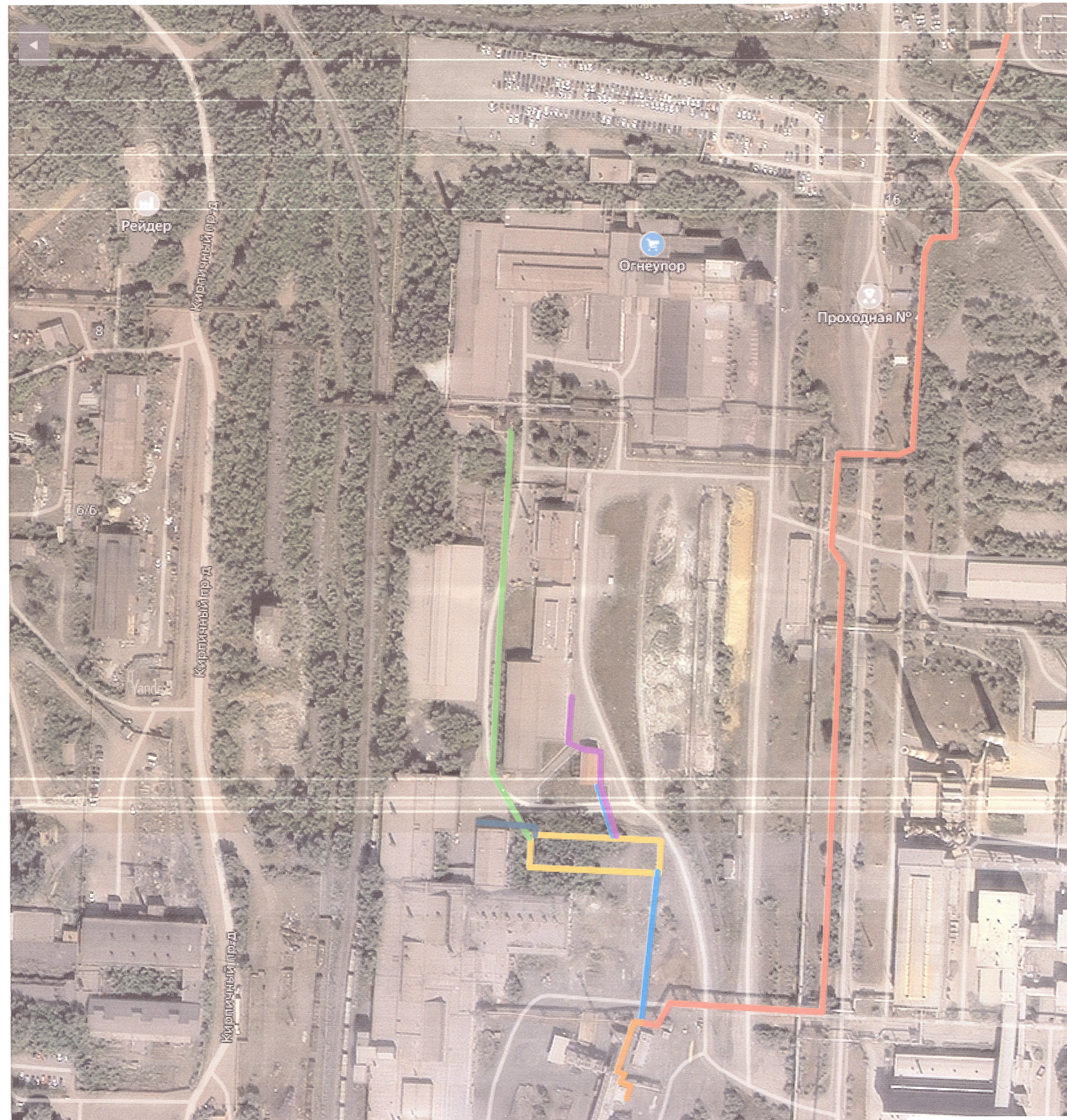


- ЭС к ТП — 55 м
- ВК — 36 м
н/п вода
- СС (воздушная) — 92 м ✓
- ТС по новой эстакаде — 230 м ✓
с воздухом
- ЭС (воздушная) по суц эстакаде — 710 м
- ЭС (воздушная) до ПС — 28 м
- ЭС, ТК (воздушная) — 83 м
кислород
- Новый корпус 72x18 м — 180 м



Согласовано ЭС - В.Башев Е.А. Инженер ИСЧ

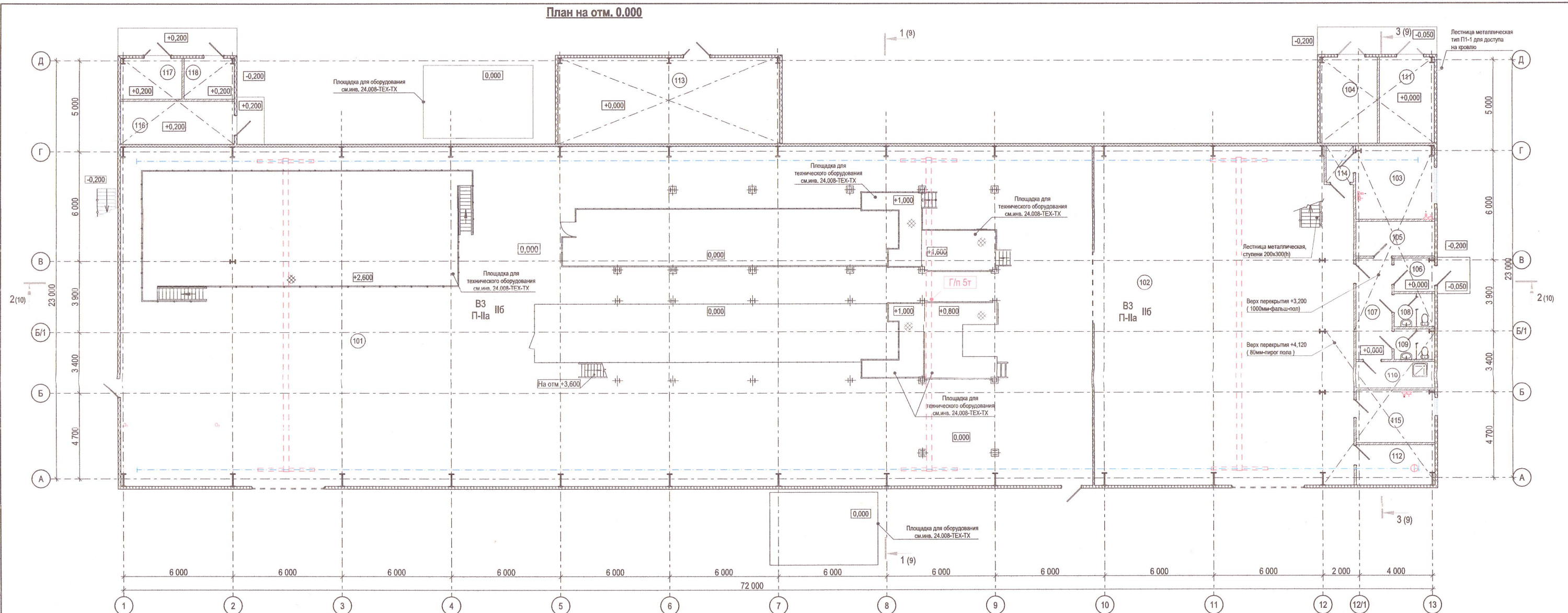
В.Башев Е.А. 18.09.2024.

В.Башев Е.А. 18.09.24.

Примечания:

1. Помещения №117 и 118 поменять местами
2. Помещение №116, дверь с оси 2 перенести на ось 1, по возможности сделать дверь в корпус

План на отм. 0.000



Экспликация помещений на отм. 0.000

Номер пом.	Наименование	Площадь, м²	Кат. пом.	Номер пом.	Наименование	Площадь, м²	Кат. пом.	Номер пом.	Наименование	Площадь, м²	Кат. пом.
101	Производственное помещение	999,1	В3	106	Тамбур	4,1		111	ИТП	14,2	Д
102	Склад готовой продукции	263,2	В3	107	Коридор	10,9		112	Помещение обогрева	9,5	
103	Операторная	17,3		108	С.у. жен.	4,1		113	Венткамера	57,6	В4
104	Венткамера	14,8	В4	109	С.у. муж.	3,7		114	Тамбур	3,0	
105	Помещение хранения верхней одежды	8,2	В4	110	Помещение уборочного инвентаря	6,5	В4	115	Диспетчерская	12,4	

24.008-ТЕХ-АР.ОТР					
ООО "Опнеупор". Участок изготовления неформованных масс.					
Изм.	Колуч.	Лист	№Док.	Подп.	Дата
Разработал	Косарева				09.24
Проверил	Бодига				09.24
Н.контр.	Санникова				09.24
ГИП	Муhamметалиев				09.24
План на отм. 0.000					ОТР 5 10

Согласовано с примечаниями:

Эксперт ЦСИ 18.09.2024 55 Кузнецов Е.А.
 механик ЦСИ 18.09.2024 55 Вильямов В.В.
 руковод. проектом 18.09.2024 55 Вильямов В.В.
 Вильямов В.В.